



## AVUI PARLEM DE...

# JESÚS ENTRA EN UNA CIUTAT PLENA DE CONTRADICCIONS

**Elvira Recasens**



Davant la pressió política i social del moment, Jesús no pot romandre per més temps a Galilea i empen viatge cap a Jerusalem, centre vital de tot jueu devot. Hi entra de manera pacífica i humil, però es troba amb una ciutat plena de contradiccions, odis, violència, injustícies... un panorama ben semblant al d'avui. Ciutats on sembla que no hi hagi lloc per la discreció, el silenci, la justícia, el bé comú, el respecte a la diversitat d'opinió, a la pau, a l'acolliment...

Jesús estima el pas senzill, la veu sense falsedat, els ulls nets, l'oïda atenta; per això entra a Jerusalem, per acabar amb la falsa religiositat que només beneficiava els interessos particulars d'alguns i per deixar al descobert la gran hipocresia de sacerdots i autoritats.

Jesús no va entendre la seva existència terrena com una recerca del poder o d'afany d'èxit; ben al contrari ell va renunciar als privilegis, es va fer semblant als homes i va obeir el projecte de Déu fins les últimes conseqüències. Quantes vegades deu haver passat pel nostre costat enmig de la multitud i el soroll dels carrers i nosaltres, massa encaparrats en les nostres coses, no hem sabut reconèixer-lo. Perquè el rostre de Jesús pot ser el d'un infant famolenc o el d'una àvia desemparada o el d'un indigent. Però ell, incansable, a la nostra constant omisió, continua entrant a les nostres ciutats com va fer a Jerusalem; hi entra per mitjà de l'eucaristia i per ajudar a renovar-nos.

La Setmana Santa ens ofereix l'oportunitat de redempció, és a dir de canvi d'actitud. Donem cabuda a Jesús entre palmes, palmons i rams d'olivera; deixem-li un raconet del nostre cor.

Avui com fa més de dos mil·lennis a Jerusalem i arreu del món, els cristians es continuen reunint per celebrar l'esperança del Crist ressuscitat. Tot i que la celebració de la Pasqua s'ha viscut de formes diferents al llarg de la història. Però sempre hi ha hagut i hi haurà cristians que viuen aquestes dates nedant contra corrent, celebrant la litúrgia i deixant espai a la reflexió i a la pregària.

## CULTES

**DIUMENGE DE RAMS.** Missa de vigília, dissabte a 2/4 de 9 del vespre. Diumenge, missa a les 10 del matí, 11 en castellà, 12 del migdia i 9 del vespre.

**HORARI DE LA MISSA ELS DIES FEINERS.** Cada dia a les 8 del vespre.

**RÉS DEL SANT ROSARI.** Durant la Quaresma tots els dies feiners a 2/4 de 8 del vespre excepte els divendres.

**PREGÀRIA AMB CANTS DE TAIZÉ.** Cada dimecres a 2/4 de 9 del vespre, a la Capella de la Mare de Déu de Riu-Sec.

**COMUNIÓ ALS MALALTS.** Cada dijous, de 4 a 6 de la tarda, es portarà la Sagrada Comunió als malalts i impeditos que ho demanin.

**VIA CRUCIS.** Tots els divendres de Quaresma, a 2/4 de 8 del vespre i diumenges acabada la missa de 12.

**PREGÀRIA FAMILIAR AMB ELS MÉS MENUTS (0-7).** Cada tercer dissabte de mes, a 2/4 de 6 de la tarda, pregària familiar amb els més petits.

## INFORMACIÓ A LA COMUNITAT

**CATEQUESI DE CONFIRMACIÓ PER ADULTS.** Dilluns dia 10 d'abril, a les 8 del vespre, trobada de grup.

**JUSTÍCIA I PAU.** Tindran reunió dilluns 10 a 2/4 de 9 del vespre.

**CÀRITAS-VOLUNTARIAT.** Dimecres 19 a les 7 de la tarda, reunió de la comissió. És prega màxima assistència.

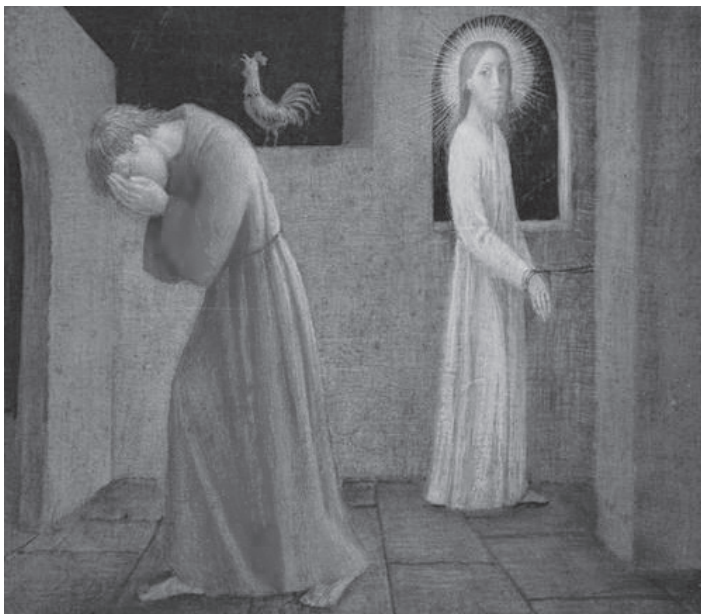
**DIJOUS SANT.** La celebració del Sant Sopar serà a les 8 del vespre. Seguidament Hora Santa.

**DIVENDRES SANT.** Via Crucis a les 9 del matí. Ofici de la mort del Senyor a les 6 de la tarda.

**VETLLA PASQUAL.** Dissabte dia 15 a les 10 del vespre, celebració de la Vetlla Pasqual.

**DIUMENGE DE PASQUA.** L'horari de les misses serà el mateix que els diumenges: 10.00; 11.00; 12.00 i 21.00 hores.

**REBOST PARROQUIAL.** En aquests moments el rebost necessita els següents aliments: llet, llaunes de tonyina, oli i tomàquet fregit.



Mt. 26, 14-27, 66

*Abans no canti el gall  
em negaràs tres vegades.*

Parròquia de la Puríssima  
Capmany, 36 · 08201 Sabadell  
Telèfon 93 725 14 41  
secretaria@purissimasabadell.org



Parròquia Puríssima Sabadell



purissimasabadell